

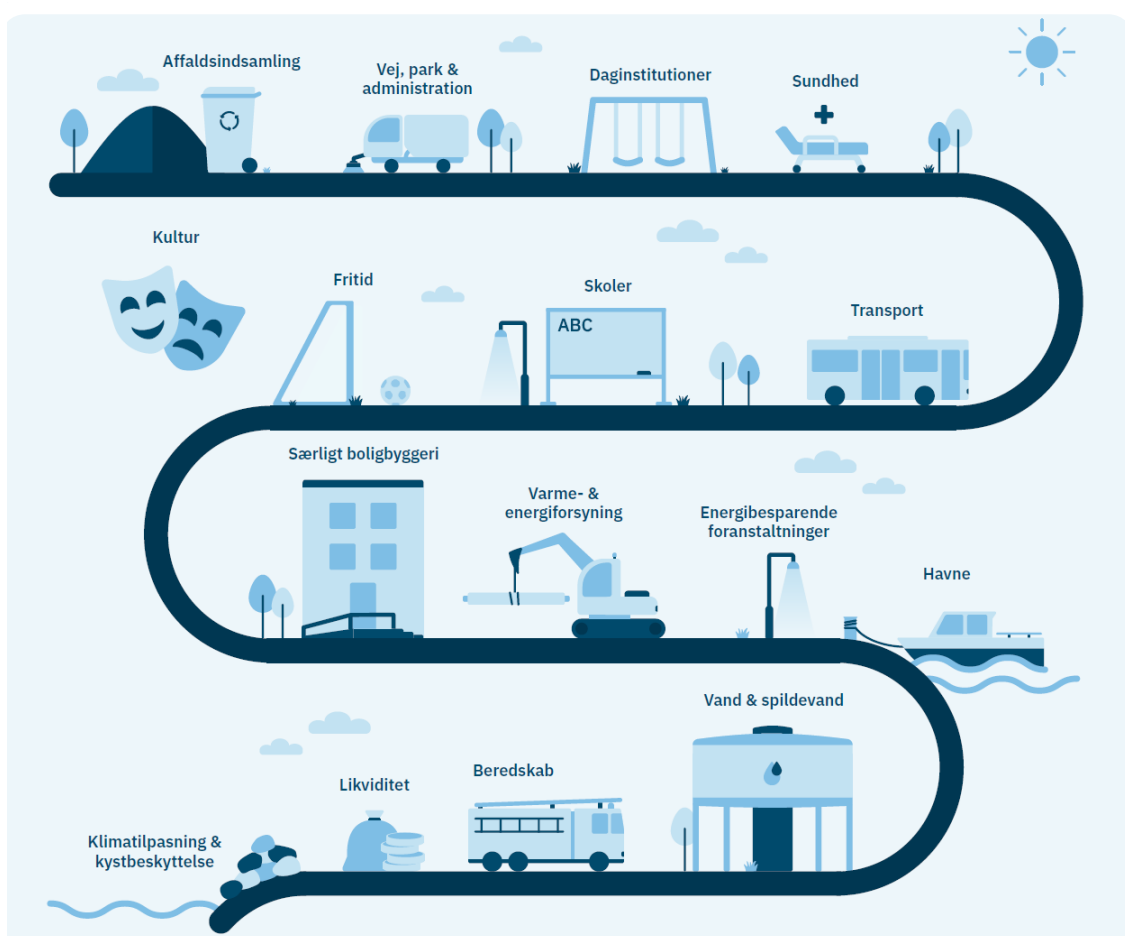
Hvad kan KommuneKredit finansiere?

AUGUST 2024

Hvad kan KommuneKredit finansiere?

KommuneKredit ønsker at hjælpe kommuner og regioner med at skabe mest mulig lokal værdi for borgernes penge. Det gør vi ved at tilbyde finansiering og finansiel rådgivning til lavest mulige omkostninger. Ud over kommuner og regioner kan vi også tilbyde finansiering til selskaber, foreninger og institutioner, der løser en offentlig opgave – det kræver dog en garanti fra kommune eller region.

Dette inspirationskatalog indeholder en lang række eksempler, hvor det lokalt kan overvejes, om finansiering hos KommuneKredit er en attraktiv løsning. KommuneKredit kan tilbyde finansiering via både lån og leasing, og der er givet eksempler på begge i hvert kapitel i kataloget. Det skal bemærkes, at leasing kun kan ske til kommuner og regioner, mens lån også kan gives til andre med kommunal/regional garanti. En anden forskel er, at der kun kan lånes til anlægsudgifter, mens der er flere muligheder med leasing.



Når KommuneKredit modtager en anmodning om finansiering, foretager vi altid en konkret og individuel vurdering på grundlag af kommunalfuldmagtsregler, relevant sektorlovgivning og EU's statsstøtteregler. På den baggrund sikrer vi os, at vi kan yde finansiering i det konkrete tilfælde.

Indholdet i dette inspirationskatalog er ikke udtømmende. Der kan være muligheder for finansiering, der ikke er nævnt, mens nogle af de nævnte områder og eksempler kun vil være mulige for KommuneKredit at finansiere under visse betingelser. Vi opfordrer derfor til, at du kontakter KommuneKredit, hvis du vil vide mere om mulighederne i en specifik sag.

Indhold

1.	Havne.....	4
2.	Kultur.....	5
3.	Fritid.....	6
4.	Uddannelse.....	7
5.	Daginstitutioner.....	8
6.	Særligt boligbyggeri	9
7.	Transport	10
8.	Sundhed	11
9.	Beredskab.....	13
10.	Vej og park og administration.....	14
11.	Affald.....	15
12.	Varme- og energiforsyning	16
13.	Vand og spildevand	17
14.	Klimatilpasning og kystbeskyttelse	18
15.	Energibesparende foranstaltninger	19
16.	Likviditet	20

1. Havne

KommuneKredit kan tilbyde finansiering inden for disse overordnede formål:

- Kommunale erhvervshavne (kommunale havne og selvstyrehavne)
- Lystbådehavne
- Jollehavne
- Museumshavne
- Rekreative havneanlæg

Her er eksempler på, hvad KommuneKredit tidligere har finansieret med enten lån eller leasing:

Lån

- Administrationsbygninger
- Baglandsarealer
- Bedding
- Bådebroer
- Flydebroer
- Forstærkning af havnebunde
- Havnekajer
- Landstrømsanlæg
- Moler
- Ro-Ro lejer
- Sejlrender
- Svajebassiner
- Sværgodskajer
- Toiletbygninger

Leasing

- Bådstativer
- Flydebroer
- Ejendomsleasing
- Ladestandere
- Landstrømsanlæg
- Legepladser

2. Kultur

KommuneKredit kan tilbyde finansiering inden for disse overordnede formål:

- Museer
- Teatre
- Kulturhuse
- Forsamlingshuse
- Kunstbiografer og øvrige biografer
- Biblioteksbygninger
- Driftsmidler til kommunale kulturbygninger
- Andre bygninger til kommunalt brug

Her er eksempler på, hvad KommuneKredit tidligere har finansieret med enten lån eller leasing:

Lån

- Museer
- Teatre
- Kulturhuse
- Forsamlingshuse
- Kunstbiografer
- Zoologiske haver

Leasing

- Musikinstrumenter
- Kaffemaskiner
- Køkkenmaskiner
- Køkkenudstyr
- Mikrobølgeovne
- Møbler
- Ejendomsleasing
- Energieffektivisering af bygninger
- Lyd- og lysanlæg
- IT-udstyr
- Rengøringsmaskiner

3. Fritid

KommuneKredit kan tilbyde finansiering inden for disse overordnede formål:

- Idrætshaller
- Multihaller
- Svømmehaller
- Sportsanlæg/stadion
- Vinterbadefaciliteter
- Visse vandrerhjem med begrænset standard og service
- Driftsmidler til kommunale fritidsbygninger
- Andre bygninger til kommunal brug

Her er eksempler på, hvad KommuneKredit tidligere har finansieret med enten lån eller leasing:

Lån

- Idrætshaller
- Multihaller
- Svømmehaller
- Sportsanlæg/stadioner
- Kunstgræsbaner
- Padelbaner
- Golfbaner
- Klubhuse
- Ridecentre
- Spejderhytter
- Vinterbadefaciliteter
- Vandrerhjem

Leasing

- Idrætsinventar / redskaber
- Udstyr til fritids- og ungdomsklubber
- Rengøringsudstyr
- Græsslåmaskiner
- Fejemaskiner
- Traktorer
- Sneslynger
- Kaffemaskiner
- Køkkenmaskiner
- Mikrobølgeovne
- Møbler
- Kopimaskiner
- Legepladser
- Lys- og lydanlæg
- Musikinstrumenter
- Ejendomsleasing
- Energieffektivisering af kommunale ejendomme

4. Uddannelse

KommuneKredit kan tilbyde finansiering inden for disse overordnede formål:

- Folkeskoler
- Højskoler
- Efterskoler
- Friskoler
- Driftsmidler til de nævnte uddannelsesinstitutioner

Her er eksempler på, hvad KommuneKredit tidligere har finansieret med enten lån eller leasing:

Lån

- Opførelse, erhvervelse eller udbygning af efterskoler
- Friskoler
- Højskoler

Leasing

- Legepladser
- AV-udstyr
- Chromebooks
- Computere
- iPads
- IT-navigationsudstyr
- IT-udstyr
- IT-fibernetværk
- Laptops
- Tablets
- Tandklinikudstyr
- Tandlægeunits
- Touchskærme
- Flygler
- Kaffemaskiner
- Køkkenmaskiner
- Mikrobølgeovne
- Møbler
- Kopimaskiner
- Ejendomsleasing til folkeskoler
- Energieffektivisering af bygninger
- Musikinstrumenter
- Inventar
- Redskaber til idrætsbrug
- Rengøringsudstyr
- Græsslåmaskiner
- Fejemaskiner
- Traktorer
- Sneslynger

5. Daginstitutioner

KommuneKredit kan tilbyde finansiering inden for disse overordnede formål:

- Kommunale daginstitutioner
- Selvejende daginstitutioner

Her er eksempler på, hvad KommuneKredit tidligere har finansieret med enten lån eller leasing:

Lån

- Selvejende daginstitutioner

Leasing

- Mikrobølgeovne
- Møbler
- Legepladser
- Barnevogne
- Kopimaskiner
- Inventar
- Ejendomsleasing, kommunale daginstitutioner
- Energieffektivisering af bygninger
- Klapvogne
- Krybber / vugger
- Køkkenmaskiner
- Køkkeninventar
- IT-udstyr
- AV-udstyr
- Vaskemaskiner
- Tørreskabe
- Legeredskaber / legetøj
- Køretøjer (busser og lignende)

6. Særligt boligbyggeri

KommuneKredit kan tilbyde finansiering inden for disse overordnede formål:

- Ældreboliger
- Plejeboliger
- Skæve boliger
- Flygtningeboliger

Her er eksempler på, hvad KommuneKredit tidligere har finansieret med enten lån eller leasing:

Lån

- Erhvervelse eller totalistsandsættelse af kommunale almene ældreboliger
- Erhvervelse eller totalistsandsættelse af kommunale almene plejeboliger (ekskl. fællesarealer)
- Brandsikring af kommunale almene ældreboliger eller plejeboliger, samt andre udbedrings- eller renoveringsarbejder
- Opførelse, erhvervelse eller ombygning af skæve boliger
- Erhvervelse og indretning af flygtningeboliger

Leasing

- Driftsmidler til særligt boligbyggeri
- Inventar
- El-kørestole
- El-scootere
- Køretøjer (plejehjemsbusser og lignende)
- Genbrugshjælpemidler
- Rengøringsvogne og -maskiner
- Udstyr til genoptræning
- Køkkenmaskiner
- Køkkeninventar
- Lofthejs
- IT-udstyr
- AV-udstyr
- Maskiner til udendørs arealer
- Kopimaskiner

7. Transport

KommuneKredit kan tilbyde finansiering inden for disse overordnede formål:

- Færger til kommunal færgedrift
- Rullende materiel på jernbane samt jernbaneinfrastruktur
- Letbaner
- Metroer
- Parkeringshuse og -kældre
- Busser og busdepoter
- Køretøjer generelt

Her er eksempler på, hvad KommuneKredit tidligere har finansieret med enten lån eller leasing:

Lån

- Færger og færgefaciliteter til kommunal færgedrift
- Jernbaner (skinner og kørende materiel)
- Metroer
- Letbaner
- Renovationsbiler

Leasing

- Biler (fx biler til borgerservice og hjemmeplejebiler)
- Busser (fx bog-, by-, handicap- og institutionsbusser)
- Cykler
- Elcykler
- Færger
- Lådcykler
- Lastbiler
- Personbiler
- Renovationsbiler
- Sættevogne
- Varebiler
- Ejendomsleasing (fx busdepoter, parkeringshuse- og kælder)
- Parkeringstavler og -automater
- Ladestandere

8. Sundhed

KommuneKredit kan tilbyde finansiering inden for disse overordnede formål:

- Sundhedshuse
- Hospitaler og hospitalsudstyr
- Hjemmepleje
- Tandlægeudstyr
- Krematorier

Her er eksempler på, hvad KommuneKredit tidligere har finansieret med enten lån eller leasing:

Lån

- Lægehuse
- Sundhedshuse
- Hospitaler
- Hospicer

Leasing

- Ejendomsleasing
- Energieffektivisering af bygninger
- Kaffemaskiner
- Køkkenmaskiner
- Mikrobølgeovne
- Møbler
- Kopimaskiner
- Ambulancer
- Aftræksskabe
- Akutte forgiftningsanalyser
- Analyseapparater
- Ballonenteroskoper
- Blodtryksapparaturer
- Bruselejer og behandlingslejer
- Børneborde, Panda Warmer
- Centralkøkkener
- CT-scannere
- CT-kontrastsprøjter
- Dialysemaskiner
- Dialysetole
- Døgnblodtryksapparater
- Ekkoapparater
- Endoskoper
- Endoskopivaskemaskiner
- Fødelejer
- Gammakameraer
- Gammatællere
- Gennemlysningsudstyr

... Leasing fortsat

- Gulvvaskemaskiner
- Gynækologiske lejer - Cisi
- Hjertelungemaskiner
- Hospitalssenge
- Laser CO₂-kirurgi
- Madvogne
- Massagestole
- Mobiltelefoner
- MR-respiratorer
- MR-Scannere
- Mælkeprotein-analyseapparater
- Operationsborde
- Partikeltællere
- PET-skannere
- Plasmaferesecentre
- Plukketruks
- Rengøringsvogne
- Støvsugere
- Respiratorer
- Røntgenapparater
- Sengevaskere
- Skæremaskiner
- Smertepumper
- Sterilvogne
- Storkøkkener
- Transportkuvøser
- Tandlægeudstyr (herunder units)
- Tørreskabe til instrumenter
- Ultralydsapparater
- Uretero-renoskoper
- Varmegenvindingsanlæg
- Varmepumper vedr. køling
- Vaskemaskiner
- Vekselvarmere
- Videobilledprocessorer
- Vognvaskemaskiner
- Øjenapparaturer
- Øjenklinikudstyr

9. Beredskab

KommuneKredit kan tilbyde finansiering inden for disse overordnede formål:

- Brandstationer
- Brandbiler
- Andet beredskabsmateriale
- Sygetransporter
- Ambulancestationer

Her er eksempler på, hvad KommuneKredit tidligere har finansieret:

Leasing

- Ambulancer
- Brandbiler
- Indsatslederbiler
- Mandskabsbusser
- Brandmateriel
- Vandtankvogne
- Redningsvogne
- Stigevogne
- Varevogne
- Velfærdscontainer
- Brandslukningscontainer
- Redningsbåde og trailere
- Droner
- Ejendomsleasing (brand- og ambulancestationer og lignende)
- Energieffektivisering af bygninger

10. Vej & Park og administration

KommuneKredit kan tilbyde finansiering inden for disse overordnede formål:

- Rådhus og andre administrationsbygninger
- Køretøjer
- Driftsmidler til brug for Vej & Park samt den centrale administration
- Kloakering under kommunale og regionale ejendomme

Her er eksempler på, hvad KommuneKredit tidligere har finansieret med enten lån eller leasing:

Lån

- Kommunal jordforsyning
- Byfornyelse

Leasing

- Entreprenørmateriel
- Fejebiler
- Fejemaskiner
- Flishuggere
- Flytbare pavilloner
- Flytbare containere
- Golfbiler
- Gravemaskiner
- Hybridklippere
- Høstmaskiner
- Lifte
- Læsemaskiner
- Mini-gravemaskiner
- Plæneklippere
- Rendegravere
- Rotorklippere
- Snerydningsmateriel
- Saltspredere
- Skovvogne
- Slamsugere
- Tankvogne
- Toiletvogne
- Traktorer
- Ukrudtsdampere
- Ejendomsleasing
- Energieffektivisering af bygninger

11. Affald

KommuneKredit kan tilbyde finansiering inden for disse overordnede formål:

- Affaldsindsamling
- Genbrugsstationer
- Omlastningsstationer

Her er eksempler på, hvad KommuneKredit tidligere har finansieret med enten lån eller leasing:

Lån

- Renovationsbiler
- Affaldsbeholdere/ -containere
- Genbrugsstationer
- Omlastningsstationer

Leasing

- Affaldsbeholdere
- Affaldscontainere
- Renovationsbiler
- Molokler
- Bulldozere
- Læssemaskiner
- Fejemaskiner
- Traktorer
- Lastbiler
- Påhængsvogne

12. Varme- og energiforsyning

KommuneKredit kan tilbyde finansiering inden for disse overordnede formål:

- Fjernvarme

Her er eksempler på, hvad KommuneKredit tidligere har finansieret:

Lån

- Rør- og ledningsføringer
- Administrationsbygninger
- Produktionsbygninger
- SRO-anlæg (Styring Regulering Overvågningsanlæg)
- Solcelleanlæg til elproduktion til eget forbrug
- Solvarmeanlæg
- Produktionsanlæg
- Biogas
- Varmepumper (herunder havvandsvarmepumper)

13. Vand og spildevand

KommuneKredit kan tilbyde finansiering inden for disse overordnede formål:

- Vand
- Spildevand

Her er eksempler på, hvad KommuneKredit tidligere har finansieret:

Lån

- Rør- og ledningsføringer
- Administrationsbygninger
- Produktionsbygninger
- Renseanlæg
- Produktionsanlæg
- Indvindingsanlæg
- Boosterstationer
- Beholderanlæg
- Solcelleanlæg til elproduktion til eget forbrug
- SRO-anlæg (Styring Regulering Overvågningsanlæg)
- Kildepladser
- Erhvervelse af arealer for at sikre grundvand

14. Klimatilpasning og kystbeskyttelse

KommuneKredit kan tilbyde finansiering inden for disse overordnede formål:

- Kystbeskyttelse
- Diger
- Klimatilpasning (håndtering af tag- og overfladevand)

Her er eksempler på, hvad KommuneKredit tidligere har finansieret:

Lån

- Diger
- Vandreservoirer
- Rør- og ledningsføring
- Parkanlæg
- Vejanlæg

15. Energibesparende foranstaltninger

KommuneKredit kan tilbyde finansiering inden for disse overordnede formål:

- Visse energibesparende foranstaltninger

Her er eksempler på, hvad KommuneKredit tidligere har finansieret med enten lån eller leasing:

Lån

- Energirenovering
- Udskiftning af gadebelysning

Leasing

- LED-lys
- Ventilationsanlæg
- Energistyringssystemer
- Udskiftning af gadebelysning
- Facaderenovering
- Energirenovering
- Efterisolering
- Udskiftning af klimaskærm (herunder tag og vinduer)
- Varmepumpe
- Varmeanlæg

16. Likviditet

KommuneKredit kan tilbyde finansiering inden for disse overordnede formål:

- Finansiering af lån til ejendomsskatter

Her er eksempler på, hvad KommuneKredit tidligere har finansieret:

Lån

- Nettoudlån til betaling af grundskyld
- Nettoudlån til betaling af ejendomsskatter
-